



TRACES



**Travaux et Recherches Archéologiques sur les Cultures,
les Espaces et les Sociétés**
UMR 5608 CNRS UT2J MCC



LE LABORATOIRE TRACES

“Travaux et Recherches Archéologiques sur les Cultures, les Espaces et les Sociétés”

L'Archéologie, entendue comme l'ensemble des disciplines scientifiques et des approches méthodologiques qui concourent à la reconstitution des sociétés humaines du passé, est le cœur de l'activité de TRACES. Techniques et technologies, productions matérielles, histoire du peuplement, formes de l'habitat, systèmes économiques, expressions symboliques et funéraires, exploitations des ressources biotiques et abiotiques, comportements alimentaires, etc., sont ainsi interrogés depuis la Préhistoire jusqu'à la fin de l'époque médiévale, notamment en Eurasie et en Afrique.

Dans sa pratique d'une authentique pluridisciplinarité, le laboratoire accueille des archéologues de toutes spécialités, mais aussi des historiens et historiens de l'art, des géophysiciens et des archéomètres, des spécialistes des matériaux, des architectes, des spécialistes de l'image et de l'imagerie, des géomaticiens....



SIX ÉQUIPES DE RECHERCHE

SMP3C

Sociétés et milieux des populations de chasseurs-cueilleurs-collecteurs

L'équipe SMP3C a pour ambition de retracer l'évolution des sociétés préhistoriques de chasseurs-collecteurs nomades et d'en proposer une caractérisation technique, économique et sociale, via l'étude de différents types de vestiges (équipements en pierre et en matières osseuses, manifestations graphiques, structures d'habitat, restes fauniques) replacés dans leur cadre géologique, géomorphologique et paléoenvironnemental.



PRBM

Préhistoire récente du Bassin méditerranéen

Des côtes atlantiques à la Corne de l'Afrique, du monde ibérique et arabo-berbère au Proche-Orient, l'équipe PRBM analyse les trajectoires historiques des sociétés de l'Holocène. Au travers de recherches solidement ancrées dans la production de données nouvelles, elle participe à la restitution des modèles de mutations économiques, technologiques et sociales des dernières communautés de chasseurs-cueilleurs et des sociétés agro-pastorales.



RHADAMANTE

Recherches en Histoire et Archéologie des Âges des Métaux et de l'Antiquité en Europe

Archéologues et historiens de l'équipe déclinent leurs travaux autour d'un thème fédérateur consacré à l'étude de l'habitat fortifié et interviennent, de l'échelon régional à l'international, par des recherches consacrées aux faits urbains, aux territoires et leurs paysages, à l'économie, aux modes de représentation des sociétés anciennes, à l'historiographie et à l'épistémologie de l'archéologie.



TERRAE

Archéologie et histoire des sociétés médiévales méridionales

Approche diachronique et pluridisciplinaire des sociétés médiévales méridionales. Principales problématiques : Transition Antiquité/Moyen Âge ; dimensions spatiales et économiques des mondes urbains et ruraux. Terrains : XIII^e siècle en Toulousain ; espaces monastiques ; Pyrénées ; Garonne. Méthodes : archéologie du bâti ; prospections ; fouilles ; traitement des sources écrites ; analyse spatiale et modélisation de réseaux.



MÉTAL

Les Métaux : Économie et Technologie par l'Archéologie et le Laboratoire

L'équipe Métal a pour objectif de restituer, dans la diachronie, l'histoire socio-économique et technique des métaux par des recherches interdisciplinaires sur le terrain et en laboratoire. Ses programmes portent sur les modalités d'extraction des minerais, la production et la circulation des métaux précieux et du fer en France et à l'étranger.



PÔLE AFRIQUE

Histoire et archéologie africaines

Le pôle Afrique conduit des recherches sur le passé des sociétés africaines, avec pour principales thématiques les systèmes techniques, la complémentarité économique et culturelle des sociétés, les villes et leur environnement. Regroupant l'essentiel des programmes archéologiques français menés actuellement en Afrique, l'équipe affirme sa place de principal site national de recherche et de formation sur l'Afrique ancienne, dans la diversité des terrains, l'exigence d'érudition et le dialogue international.

PLATEFORME ARCHÉOSCIENCE

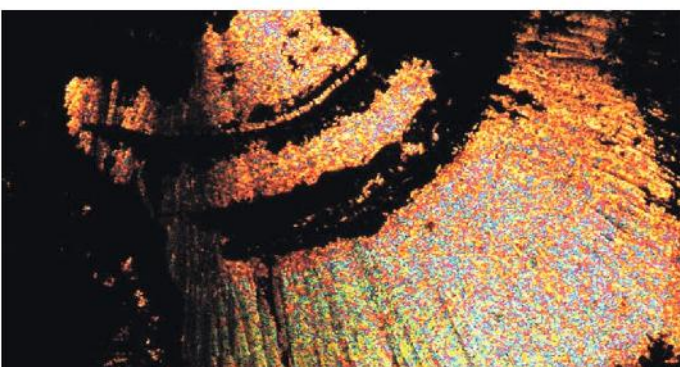
La plateforme technique ArchéoScience, financée dans le cadre du Contrat de Plan Etat-Région (CPER) par un partenariat impliquant l'institut InEE du CNRS, la Région Occitanie et Toulouse-Métropole, comprend treize unités scientifiques et techniques articulées en quatre grandes sections :

Les plateaux techniques : les plateaux regroupent les moyens de la chaîne opératoire en archéologie : préparation, conditionnement et conservation des mobiliers et des matériaux en vue de leur étude.

Les archéothèques : les archéothèques sont des banques de données matérielles archéologiques et actualistes servant à l'identification et à l'interprétation des vestiges archéologiques.

L'hôtel à projets : cette entité est dédiée à l'hébergement de projets financés par l'université fédérale de Toulouse Midi-Pyrénées ou par des financements internationaux qui requièrent l'accueil d'une équipe projet et d'instrumentations scientifiques dédiées importantes.

Le centre de ressources documentaires : cette unité répond aux activités de recherche et formation spécifiques aux disciplines archéologiques : monographies, tirés à part, périodiques, documents multimédias, cartes, plans, archives de chercheurs. Il accueille, entre autres, le fond Jean Guilaine, spécialisé dans la Préhistoire récente et la Protohistoire du Bassin méditerranéen, ainsi que le fond Christian Darles, dédié à la péninsule Arabique.





LA FORMATION

Le laboratoire TRACES participe activement à la formation à la recherche par la recherche avec une cinquantaine de doctorants et les quatre parcours de master qui lui sont adossés :

- Master ASE2P “Arts, Sociétés, Environnements de la Préhistoire et de la Protohistoire : Europe, Afrique”, co-habilité avec l'EHESS et en co-diplomation avec l'Université de Ferrare (Italie)
- Master “Mondes Anciens”, avec un parcours Erasmus Mundus
- Master “Mondes Médiévaux”
- Master ATRIDA “Acquisition, Traitement, Restitution par l'Image des Données en Archéologie”.

Par ailleurs, de très nombreux étudiants complètent leur formation théorique en participant comme bénévoles aux différents chantiers de fouilles programmées organisés par les membres de Traces.



L'INTERNATIONAL

En plus des nombreuses collaborations avec d'autres laboratoires, formations et projets en Europe, les chercheurs de TRACES dirigent ou codirigent un très grand nombre de programmes de recherche à l'étranger, en particulier en Afrique et dans divers pays du Bassin méditerranéen.





TRACES en chiffres au 1er juillet 2017 :

170 membres permanents / 26 CR et DR CNRS / 15 ITA CNRS, EHESS et UT2J / 20 MCF, PR et ATER / 21 MCC / 40 INRAP / 4 agents de Toulouse Métropole / 44 doctorants / 10 docteurs associés / 84 membres associés



TRACES
Maison de la Recherche
Université Toulouse Jean Jaurès
5, allée Antonio MACHADO
31058 Toulouse Cedex 9
France

Téléphone : +33 (0)5 61 50 44 04
Télécopie : + 33 (0)5 61 50 49 59
traces@univ-tlse2.fr
www.traces.univ-tlse2.fr

Métro : Ligne A – Mirail-Université
Périphérique : Sortie 26 La Faourette

UNIVERSITÉ JEAN JAURÈS - UT2J

