

Du milieu à la forme

Regards croisés sur les phénomènes urbains médiévaux

Organisée par **Éric Chabanne** et
Angélique Van de Luitgarden

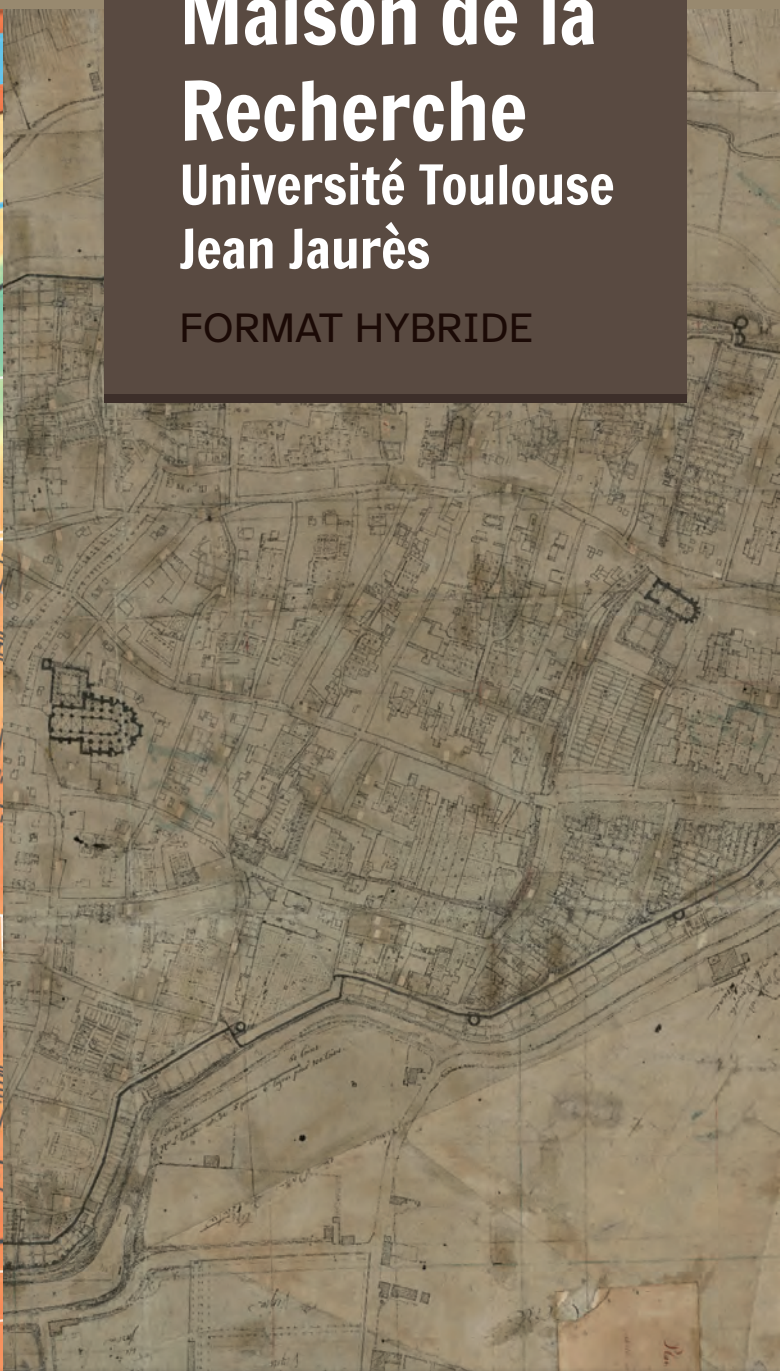
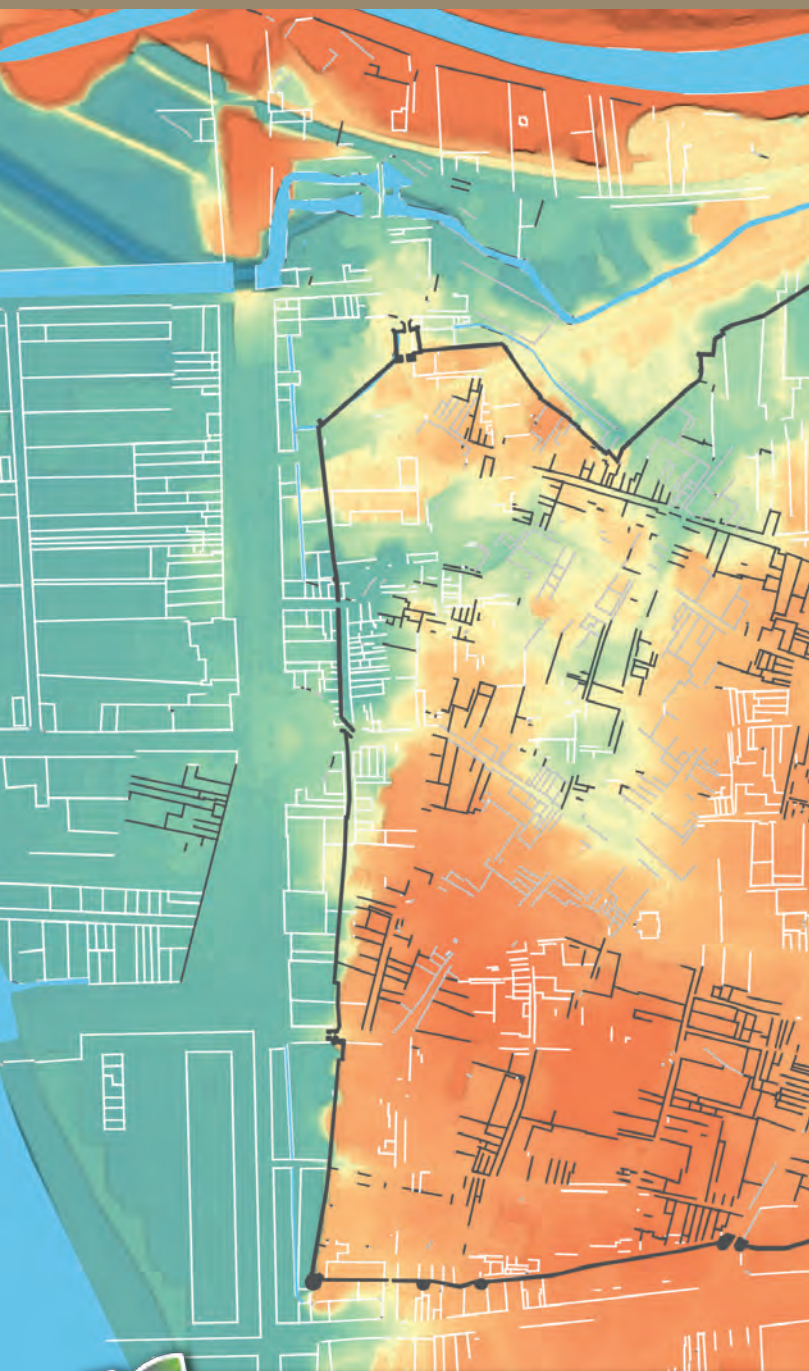
JOURNÉE
D'ÉTUDE DU
SÉMINAIRE
TERRAE

3 mai 2024

D31

**Maison de la
Recherche
Université Toulouse
Jean Jaurès**

FORMAT HYBRIDE



UNIVERSITÉ TOULOUSE
Jean Jaurès



Lien Zoom à demander :
angelique.vandeluitgarden@inrap.fr

Du milieu à la forme

Regards croisés sur les phénomènes urbains médiévaux

Organisée par Éric Chabanne et Angélique Van de Luitgaarden



- 9h - Accueil des participant·es
- 9h30 - *Introduction*
- 10h - Ézéchiél Jean-Courret (Univ. Bordeaux Montaigne, UMR5607- Ausonius)
Les apports de la morphologie urbaine à la collection de l'Atlas historique des villes de France
- 11h - Éric Chabanne et Angélique Van de Luitgaarden (doctorant·es UMR5608-TRACES)
À la croisée des chemins : analyser les trames urbaines médiévales par le biais des approches morphologiques et géoarchéologiques
- 12h - Pause déjeuner
- 13h30 - Camille Gorin (SRA Auvergne-Rhône-Alpes, UMR7041-ArScAn)
La forme fluviale de Poitiers : co-construction des cours d'eau et de la ville
- 14h30 - Didier Cailhol et Odile Maufras (Inrap, UMR5608-TRACES, UMR5140-ASM)
Prades, une cité à la croisée du piémont du Canigou et de la haute vallée de la Têt. La maîtrise de l'eau et de la géographie comme enjeux de développement agricole et industriel à la période médiévale
- 15h30 - Franck Chaléat (SAPDA, UMR5138-ArAr)
Le relief comme support de distinction sociale dans les agglomérations du Centre-Est ?
- 16h30 - *Conclusion*

