

Soutenance de thèse  
Archéologie protohistorique

**Mercredi 20 décembre 2017 à 14 h**  
**Salle D29 de la Maison de la Recherche**

## L'Homme et la moyenne montagne durant la Protohistoire dans le Massif central. Enquête en Haute-Auvergne et Limousin

Thèse de l'Université de Toulouse Jean Jaurès  
Présentée et soutenue par Florie-Anne AUXERRE-GERON

Directeur : M. Pierre-Yves MILCENT, Maître de conférences, HDR, Université Toulouse Jean Jaurès

Rapporteurs :

M. Matthieu POUX, Professeur, HDR, Université Lumière Lyon 2

M. Frédéric SURMELY, Conservateur du Patrimoine, HDR, DRAC Auvergne-Rhône-Alpes

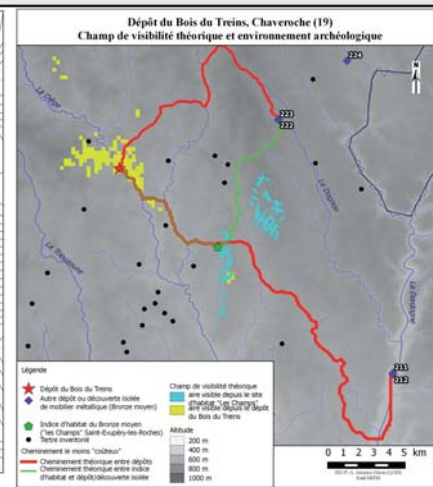
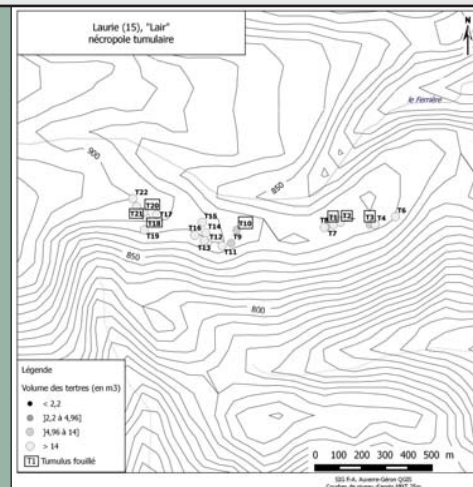
Examineurs :

Mme Estelle GAUTHIER, Maître de conférences, Université de Franche-Comté

M. Alexis GORGUES, Maître de conférences, Université Bordeaux Montaigne

Mme Martine JOLY, Professeur, HDR, Université Toulouse Jean Jaurès

*La soutenance sera suivie d'un buffet  
en salle D28*



Salle D29 de la Maison de la Recherche  
Université Toulouse Jean Jaurès  
5 allée Antonio Machado  
31058 TOULOUSE

